



**CHAFFOTEAUX  
& MAURY**

VUE ECLATEE  
EAU CHAUDE GAZ ACCUMULÉE  
Modèle  
**TANK GAZ - 01/1983 --> 12/1996**

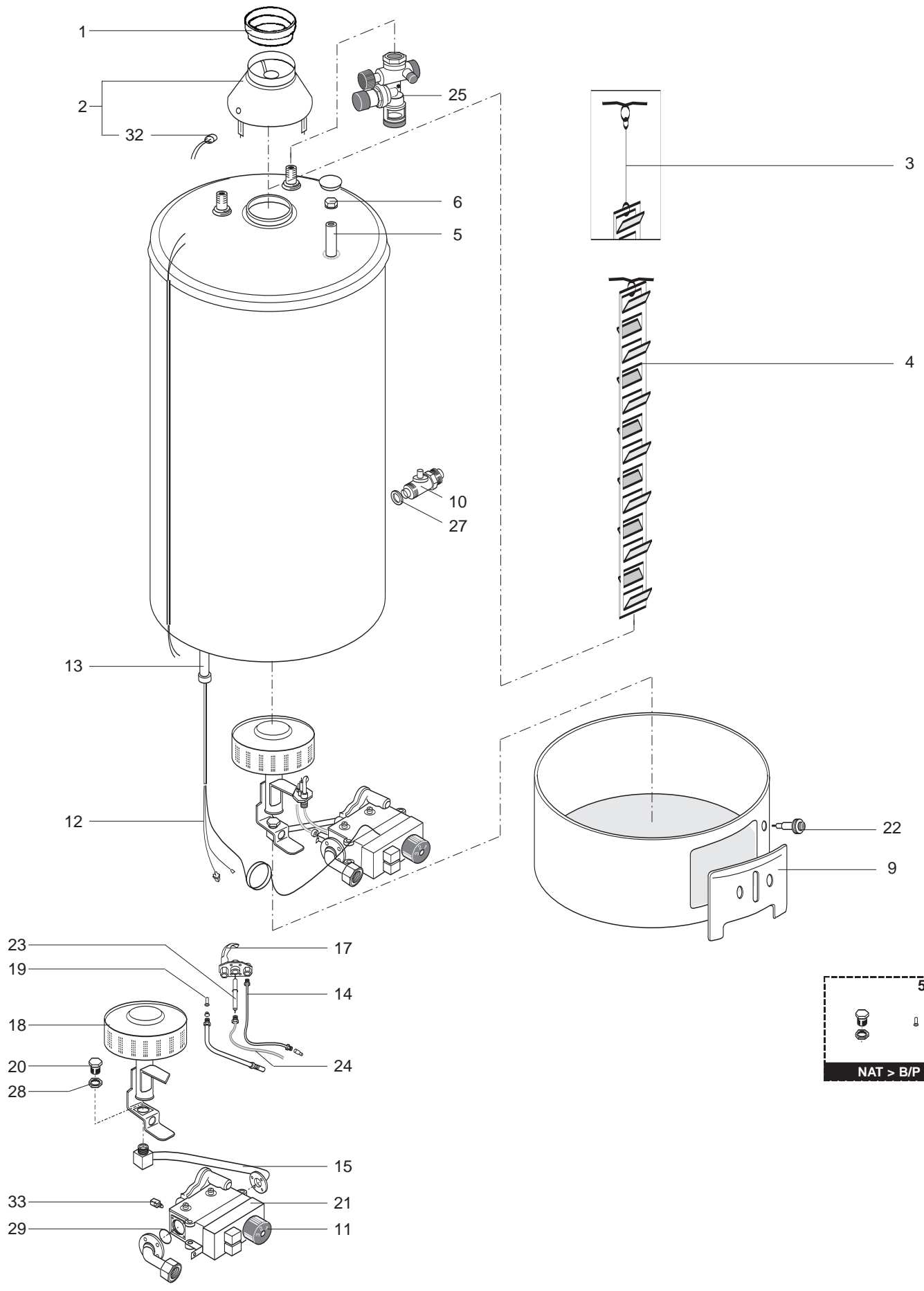
R8202248-05FR - Edition 05 - 25/04/2007

TANK GAZ - 01/1983 --> 12/1996

Eau Chaude Gaz Accumulée

126 031	TANK GAZ 115 L	01/83	12/95
136 031	TANK GAZ 115 L	12/95	12/96
128 031	TANK GAZ 150 L	01/83	12/95
138 031	TANK GAZ 150 L	12/95	12/96
129 031	TANK GAZ 200 L	01/83	12/95
139 031	TANK GAZ 200 L	12/95	12/96

Code	Ind.	Modèle	Date Début	Date Fin
------	------	--------	------------	----------



5001  
NAT > B/P

Rep.	Désignation	Référence	Type	TANK GAZ NF			TANK GAZ CE			Date	
				115	150	200	115	150	200	de	à
0001	ABRAZADERA	60068722		•	•						
	ANILLO CAMPANA CORTATIRO	290347		•	•						
0002	CAMPANA CORTATIRO	219014		•	•						
	CAMPANA CORTATIRO	996640			•	•					
	CAMPANA CORTATIRO COMPLETA	289740					•				
	CAMPANA CORTATIRO	290997				•	•				
0003	MUELLE SUJECCION DEFLECTOR	290450		•	•	•	•	•			
0004	DEFLECTOR DE HUMOS	289296		•	•	•	•	•			
0005	ANODO D:21,3 L:660 M8	291085		•		•					
	ANODO D:21,3 L:800 M8	291086			•		•				
	ANODO D:21,3 L:1000 M8	291087				•		•			
0006	TAPON	230511		•	•	•	•	•			
0009	TAPA BASE	291405		•	•	•	•	•			
0010	GRIFO DE VACIADO	230302		•	•	•	•	•			
0011	MANDO REGULACION VALVULA GAS	243001		•	•	•	•	•			
0012	SEGURIDAD ECO	243016		•	•	•					
	ECOSEGURIDAD	243049				•	•	•			
0013	VAINA SONDA	123035				•		•			
	VAINA SONDA	123034		•	•	•	•	•			
0014	TERMOPAR	200159		•	•	•	•	•			
0015	TUBO VALVULA GAS/QUEMADOR	122204		•	•	•	•	•			
0017	QUEMADOR PILOTO + INYECTOR GN	290628		•	•	•	•	•			
0018	QUEMADOR PRINCIPAL	290626		•	•	•	•	•			
0019	INYECTOR QUEMADOR PILOTO	290727	B/P	•	•	•	•	•			
	INYECTOR QUEMADOR PILOTO	290726	NAT	•	•	•	•	•			
0020	INYECTOR QUEMADOR	290706	NAT				•				
	INYECTOR QUEMADOR 2,00X3,0	290708	NAT	•							
	INYECTOR QUEMADOR	290715	B/P	•		•					
	INYECTOR QUEMADOR PRINCIPAL	290595	B/P		•		•				
	INYECTOR QUEMADOR D.1.85 GL	290716	B/P			•					
	INYECTOR QUEMADOR 2,20X3,40	290713	NAT		•						
	INYECTOR QUEMADOR	289020	NAT					•			
	INYECTOR QUEMADOR 2,35X3,4	290714	NAT			•					
	INYECTOR QUEMADOR	290954	B/P					•			
	INYECTOR QUEMADOR	289019	NAT				•				
0021	VALVULA MINISIT 30-40G RF	230260		•	•						
	VALVULA DE GAS (MINISIT)	230261				•					
0022	ALLUMEUR	107917		•	•	•	•	•			
0023	ELECTRODO DE ENCENDIDO	200253		•	•	•	•	•			
0024	CABLE PIEZO	200252		•	•	•	•	•			
0025	GRUPO SEGURIDAD 15/21 O 20/27	60077063		•	•	•	•	•			
0027	JUNTA PLANA D: 24-16.2-1.5	60061855-02		•	•	•	•	•			
0028	TUERCA	240151		•	•	•	•	•			
0029	JUNTA TORICA	290147		•	•	•	•	•			
0032	TERMOPROTECTOR	243053				•	•	•			
0033	BLOQUE DE SEGURIDAD	243005		•	•	•	•	•			
<b>5000</b>	<b>ACCESORIO</b>										
5001	KIT TRANSF. NAT > B/P	60099568		•							
	KIT TRANSF. NAT > B/P	60099569			•						
	KIT TRANSF. NAT > B/P	61006511				•					
	KIT TRANSF. NAT > B/P	61006512					•				
	KIT TRANSF. NAT > B/P	61006513						•			

## LISTE DES ABRÉVIATIONS

EC .....	: Eau chaude.
EF .....	: Eau froide.
C .....	: Résistance Céramique (Chauffe normale).
Ca .....	: Résistance Céramique (Chauffe accélérée).
TP .....	: Résistance ThermoPlongeur.
1F .....	: Avec Robinetterie.
2F .....	: Sans Robinetterie.
3F .....	: Avec Robinetterie et une sortie supplémentaire.
AMI .....	: Avec Mélangeur Intégré.
SMI .....	: Sans Mélangeur Intégré.
TYPE .....	: Indique la nature de l'appareil.
PN .....	: Ces références concernent uniquement un appareil à Pression Normale.
BP .....	: Ces références concernent uniquement un appareil à Basse Pression.
PV .....	: Ces références concernent uniquement un appareil à Puissance Variable.
PF .....	: Ces références concernent uniquement un appareil à Puissance Fixe.

## PLAQUE SIGNALÉTIQUE

NUMÉRO DE SÉRIE (jusqu'à 12/96)

E : 06500 01 95  
 ———— Année de fabrication  
 ———— Mois de fabrication : de 1 à 12 → Janvier à Décembre  
 ———— Code séquentiel