



**CHAFFOTEAUX
& MAURY**

VUE ECLATEE
EAU CHAUDE GAZ ACCUMULÉE

Modèle

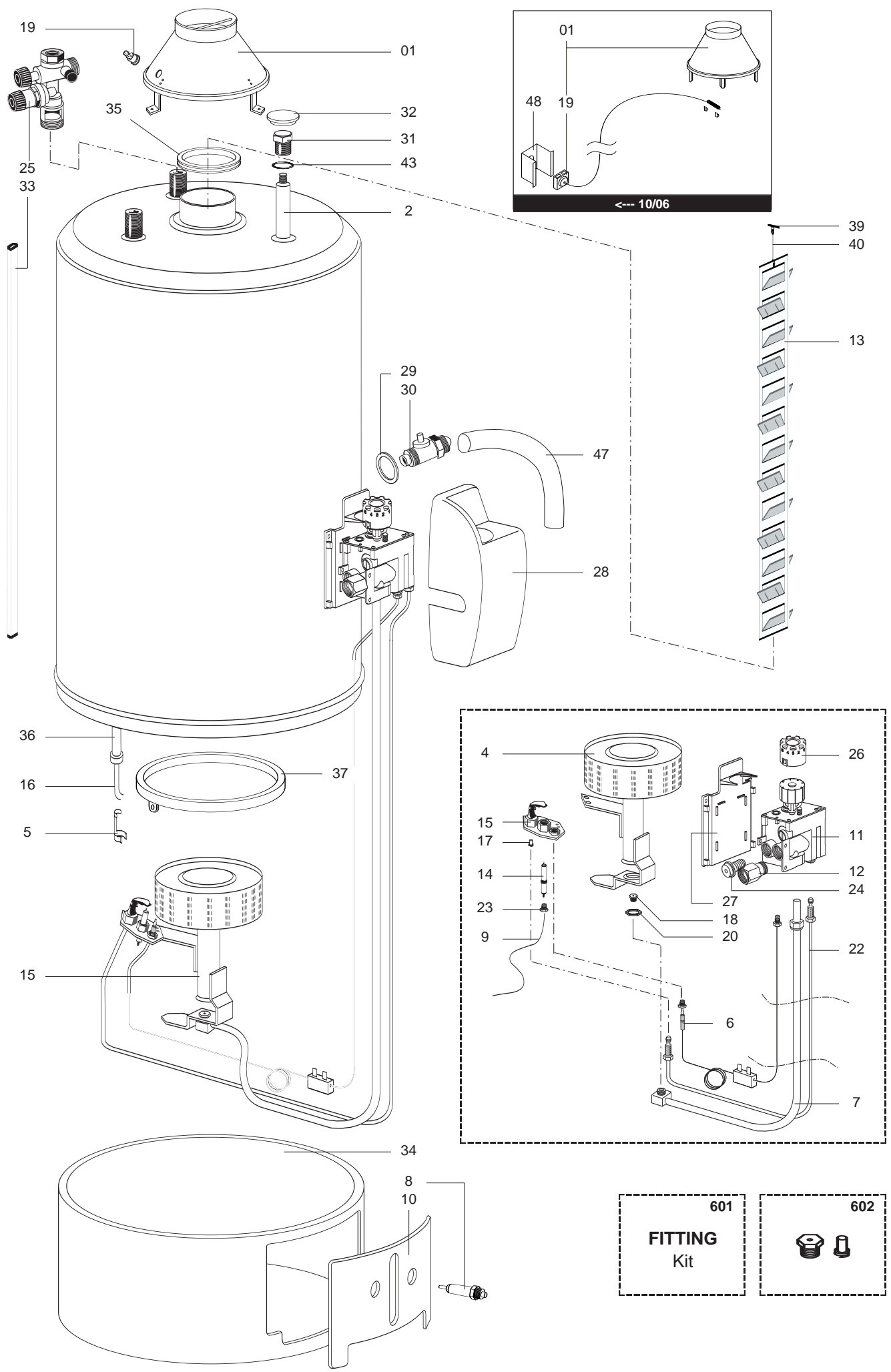
AG - 04/2002 --> ...

R8202610-05FR - Edition 05 - 01/11/2006

AG - 04/2002 --> ...

Eau Chaude Gaz Accumulée

007 844		C&M AG 115 CF	04/02	...
500 060 119 031		AG 115 L	04/02	...
007 845		C&M AG 155 CF	04/02	...
500 060 159 031		AG 150 L	04/02	...
007 846		C&M AG 195 CF	04/02	...
500 060 209 031		AG 195 L	04/02	...
Code	Ind.	Modèle	Date Début	Date Fin



601	602
FITTING Kit	

Rep.	Désignation	Référence	Autre	Type	AG			Date	
					115	150	195	de	à
0001	COUPE TIRAGE D.81 COMPLETE	65101030			•	•			10/06
	COUPE TIRAGE COMPLETE	65101032					•		10/06
	COUPE TIRAGE AVEC SPOTT	65104712					•	11/06	
	COUPE TIRAGE AVEC SPOTT	65104725			•	•		11/06	
0002	ANODE D:21,3 L:800 M8	291086			•	•	•		
0004	BRULEUR PRINCIPAL	290626			•	•	•		
0005	RESSORT FERME-SONDE	290356			•	•	•		
0006	THERMOCOUPLE	65103658			•	•	•		
0007	TUBE VALVE GAZ / BRULEUR PRINCIPAL	122452			•	•	•		
0008	ALLUMEUR PIEZO	200254			•	•	•		
0009	CABLE ELECTRODE D'ALLUMAGE	200259			•	•	•		
0010	PORTILLON GAZ	290297			•	•	•		
0011	VALVE DE REGULATION GAZ	107825			•	•	•		
0012	RACCORD	230776			•	•	•		
0013	CHICANE	289280				•			
	CHICANE	289295			•				
	CHICANE	289296					•		
0014	BOUGIE D'ALLUMAGE	200253			•	•	•		
0015	BRULEUR COMPLET	65103657			•				
	BRULEUR COMPLET	216824				•			
	BRULEUR COMPLET	216825					•		
0016	SONDE DE SURCHAUFFE	65103474			•	•	•		
0017	INJECTEUR DE VEILLEUSE	290727		B/P	•	•	•		
	INJECTEUR DE VEILLEUSE	290726		NAT	•	•	•		
0018	INJECTEUR BRULEUR PRINCIPAL	290595		B/P		•			
	INJECTEUR BRULEUR	289020		NAT			•		
	INJECTEUR BRULEUR PRINCIPAL	290715		B/P	•				
	INJECTEUR BRULEUR PRINCIPAL	290706		NAT		•			
	INJECTEUR BRULEUR PRINCIPAL	290954		B/P			•		
	INJECTEUR BRULEUR PRINCIPAL	289019		NAT	•				
0019	THERMOSTAT D.A.T A BULBE	65103656			•	•	•		10/06
	THERMOSTAT A REARMEMENT	65104733			•	•	•	11/06	
0020	ECROU DE BLOCAGE	240151			•	•	•		
0021	VEILLEUSE	290643			•	•	•		
0022	TUBE DE LIAISON VALVE GAZ VEILLEUSE	122453			•	•	•		
0023	RACCORD FIXATION BOUGIE	230712			•	•	•		
0024	REGLEUR DE DEBIT	65101323			•	•	•		
0025	GROUPE DE SECURITE	230213			•	•	•		
	GROUPE SECURITE 15/21 OU 20/27	60077063			•	•	•		
0026	MANETTE VALVE GAZ	220288			•	•	•		
0027	SUPPORT VALVE GAZ	220286			•	•	•		
0028	CAPOT VALVE GAZ	220287			•	•	•		
0030	ROBINET DE VIDANGE	230302			•	•	•		
0031	BOUCHON	230536			•	•	•		
0032	ENJOLIVEUR	220550			•	•	•		
0033	GAINE ADHESIVE	65103128			•				
	GAINE ADHESIVE	65103132				•			
	GAINE ADHESIVE	65103133					•		
0034	SOCLE	289543			•	•	•		
0035	ANNEAU COUPE TIRAGE D.97	289353					•		
0036	GAINE	990475			•	•	•		
0037	RECUPERATEUR DE CONDENSATS	290919			•	•	•		
0039	RESSORT SUSPENSION CHICANE	290450			•	•	•		
0043	O-RING	289442			•	•	•		
0047	TUYAU SORTIE	65102376			•	•	•		
0048	SUPPORT DE THERMOSTAT SPOTT	220374			•	•	•		10/06
0600	ACCESSOIRES								
0601	KIT RACCORD TUBE /VALVE GAZ	990073			•	•	•		
0602	EQT TRANSF NAT > BUT/PROP	61309540			•				
	EQT TRANSF NAT > BUT/PROP	61309541				•			
	EQT TRANSF NAT > BUT/PROP	61309542					•		

LISTE DES ABRÉVIATIONS

EC	: Eau chaude.
EF	: Eau froide.
C	: Résistance Céramique (Chauffe normale).
Ca	: Résistance Céramique (Chauffe accélérée).
TP	: Résistance ThermoPlongeur.
1F	: Avec Robinetterie.
2F	: Sans Robinetterie.
3F	: Avec Robinetterie et une sortie supplémentaire.
AMI	: Avec Mélangeur Intégré.
SMI	: Sans Mélangeur Intégré.
TYPE	: Indique la nature de l'appareil.
PN	: Ces références concernent uniquement un appareil à Pression Normale.
BP	: Ces références concernent uniquement un appareil à Basse Pression.
PV	: Ces références concernent uniquement un appareil à Puissance Variable.
PF	: Ces références concernent uniquement un appareil à Puissance Fixe.

PLAQUE SIGNALÉTIQUE

NUMÉRO DE SÉRIE

Ex: 03 09 08

— Jour de fabrication
— Mois de fabrication : de 1 à 12 → Janvier à Décembre
— Année de fabrication

Ex: 02 11 00001 007843 **OU**

— Code appareil
— Code séquentiel
— Mois de fabrication
— Année de fabrication

Les renseignements portés sur les tarifs et documentations commerciales ou techniques, les schémas et côtes d'encombrements sont donnés à titre indicatif et valables à un instant donné. Le CONSTRUCTEUR se réserve le droit d'apporter toutes modifications de présentation, de forme, de dimension, de conception ou matière à ses produits.